

Số: 169/BQL&PTQĐ

Tuy Phước, ngày 17 tháng 9 năm 2020

V/v đăng tải công khai thông tin về
thông báo đấu giá quyền sử dụng đất
tại khu dân cư xã Phước An và Phước Thành
huyện Tuy Phước

SỞ TÀI CHÍNH BÌNH ĐỊNH

ĐẾN Số: 17068
Ngày: 18/9

Chuyên:

Số và ký hiệu HS:

Kính gửi:

- Sở Tài chính Bình Định;
- Sở Tư pháp Bình Định.

Căn cứ Quyết định số 43/2018/QĐ-UBND ngày 17/8/2018 của UBND tỉnh Bình Định ban hành quy định về đấu giá quyền sử dụng đất để nhà nước giao đất có thu tiền sử dụng đất hoặc cho thuê đất trên địa bàn tỉnh Bình Định;

Căn cứ Công văn số 2345/STC-QLGCS ngày 27/9/2018 của Sở Tài chính Bình Định về việc cung cấp thông tin về thông báo đấu giá quyền sử dụng đất để đăng tải trên Trang thông tin điện tử của Sở Tài chính;

Căn cứ Công văn số 1092/STC-BTTP ngày 18/12/2018 của Sở Tư pháp Bình Định về việc cung cấp thông tin về thông báo đấu giá quyền sử dụng đất để đăng tải trên Trang thông tin điện tử của Sở Tư pháp;

Căn cứ Thông báo số 16/2020/TBĐG-TP ngày 15/9/2020 của Công ty TNHH Đấu giá Hợp danh Bình Phú về việc thông báo đấu giá quyền sử dụng đất ở tại khu dân cư xã Phước An và Phước Thành, huyện Tuy Phước;

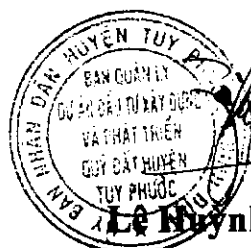
Để tổ chức đấu giá quyền sử dụng đất ở đảm bảo theo đúng trình tự, thủ tục quy định của pháp luật, Ban Quản lý dự án đầu tư xây dựng và Phát triển quỹ đất huyện Tuy Phước kính đề nghị Sở Tư pháp, Sở Tài chính Bình Định đăng tải công khai thông tin về thông báo đấu giá quyền sử dụng đất trên Trang thông tin điện tử của Sở Tài chính và Sở Tư pháp (Có Thông báo đấu giá tài sản của Công ty Đấu giá Hợp danh Bình Phú và Phụ lục kèm theo).

Rất mong sự quan tâm tạo điều kiện của Quý Sở, để Ban Quản lý dự án đầu tư xây dựng và Phát triển quỹ đất huyện Tuy Phước làm cơ sở thực hiện các bước tiếp theo (Địa chỉ: 381 đường Nguyễn Huệ, thị trấn Tuy Phước, huyện Tuy Phước, tỉnh Bình Định; Điện thoại: 0256.3634992 – 0915614098 ./).

Nơi nhận:

- Như trên;
- Lưu: VT

KT. GIÁM ĐỐC
PHÓ GIÁM ĐỐC



Lê Huỳnh Minh Chánh

Số: 16/2020/TBĐG-TP

Bình Định, ngày 15 tháng 09 năm 2020

THÔNG BÁO ĐẤU GIÁ QUYỀN SỬ DỤNG ĐẤT

(Khu dân cư xã Phước An và xã Phước Thành, huyện Tuy Phước)

1. Tài sản đấu giá: Quyền sử dụng đất ở của 21 lô đất tại xã Phước An và xã Phước Thành, huyện Tuy Phước, tỉnh Bình Định (theo phụ lục lô đất kèm theo).

Bao gồm: Xã Phước An gồm: Thôn Ngọc Thạnh 2 (03 lô), Thôn Hòa An 2 (01 lô), Thôn Thanh Huy 2 (05 lô); Xã Phước Thành gồm: thôn Bình An 2 (12 lô);

Diện tích lô đất: từ 120 m²/lô đến 232,8 m²/lô.

Giá khởi điểm: từ 290.000.000 đồng/lô đến 720.000.000 đồng/lô.

2. Thời gian, địa điểm đăng ký tham gia đấu giá và Tổ chức phiên đấu giá:

2.1. Thời gian, địa điểm đăng ký tham gia đấu giá và nộp phiếu trả giá:

+ Tại Công ty Đấu giá Hợp danh Bình Phú (12 đường Hoàng Quốc Việt, thành phố Quy Nhơn, tỉnh Bình Định), từ 08h00' ngày ra thông báo đến 16h00' ngày 29/09/2020.

+ Nộp tại địa phương, gồm hai địa điểm:

- Tại Hội trường UBND xã Phước Thành, huyện Tuy Phước, Bình Định, từ 08h00' đến 16h00' ngày 30/09/2020 (thứ tư).

- Tại Hội trường UBND xã Phước An, huyện Tuy Phước, Bình Định, từ 08h00' đến 16h00' ngày 30/09/2020 (thứ tư).

- Thời gian nộp tiền đặt trước: đến trước 16h00' ngày 30/09/2020 (thứ tư).

2.2. Thời gian, địa điểm tổ chức cuộc đấu giá:

- Thời gian: từ 08h00' ngày 03/10/2020 (Thứ bảy), tại Hội trường UBND xã Phước An, huyện Tuy Phước, Bình Định.

3. Nộp khoản tiền đặt trước: Tài khoản của Công ty Đấu giá Hợp danh Bình Phú:

- Số TK: 0051000517414 tại Ngân hàng Vietcombank – CN Bình Định

- Số TK: 0431000230249 tại Ngân hàng Vietcombank – CN Quy Nhơn

- Số TK: 58010001045738 tại Ngân hàng BIDV – CN Bình Định

- Số TK: 58110000799376 tại Ngân hàng BIDV – CN Phú Tài

- Số TK: 4300201006734 tại Ngân hàng Agribank – CN Bình Định

- Số TK: 109000436536 tại Ngân hàng PVcombank – CN Quy Nhơn

- Số TK: 118002780120 tại Vietinbank - CN Phú Tài

Lưu ý: Tiền đặt trước cộng Phí tham gia đấu giá: nộp riêng từng lô vào tài khoản ngân hàng của Công ty Đấu giá Hợp danh Bình Phú.

4. Người có tài sản đấu giá:

Ban Quản lý dự án đầu tư xây dựng và Phát triển quỹ đất huyện Tuy Phước.

Địa chỉ: Số 381 Nguyễn Huệ, thị trấn Tuy Phước, huyện Tuy Phước, Bình Định.

5. Hình thức và phương thức đấu giá:

- Hình thức đấu giá: Kết hợp giữa Đấu giá bằng bỏ phiếu gián tiếp tại vòng 01 và đấu giá trực tiếp bằng lời nói tại cuộc đấu giá từ vòng 02 trở đi.



- Phương thức đấu giá: trả giá lên, bán riêng từng lô.

6. Quy định về giá trúng đấu giá:

+ Giá trúng đấu giá phải là giá tối thiểu bằng giá khởi điểm (theo phụ lục lô đất) cộng thêm một bước giá (theo phụ lục lô đất).

+ Trường hợp các khách hàng được tham gia vòng đấu trực tiếp bằng lời nói có giá trả cao nhất, nhưng thấp hơn giá khởi điểm cộng một bước giá mà không có bất kì khách hàng nào trả thêm thì lô đất đó đấu giá không thành (lô đất này sẽ được tổ chức đấu giá đợt sau).

7. Thời gian, địa điểm xem tài sản đấu giá: Liên tục kể từ ngày ra thông báo cho đến trước ngày tổ chức cuộc đấu giá, tại nơi tọa lạc của lô đất.

8. Điều kiện, cách thức đăng ký tham gia đấu giá:

- Những người có quan hệ vợ chồng, cha con, mẹ con, anh chị em ruột không được đăng ký tham gia đấu giá trong cùng 01 lô đất. Một hộ gia đình chỉ có một cá nhân tham gia đấu giá trong cùng 01 lô đất.

- Tất cả các tổ chức, cá nhân, trừ các trường hợp pháp luật quy định không được phép tham gia đấu giá, phải nộp hồ sơ tham gia đấu giá hợp lệ và khoản tiền đặt trước theo đúng quy định.

- Bộ hồ sơ tham gia đấu giá hợp lệ:

+ 01 Giấy đăng ký tham gia đấu giá (theo mẫu Công ty phát hành);

+ 01 bản photo CMND (hoặc Thẻ căn cước, Hộ chiếu) của cá nhân;

+ 01 chứng từ nộp Tiền đặt trước cộng Phí tham gia đấu giá cho riêng từng lô đất vào tài khoản ngân hàng của Công ty Đấu giá Hợp danh Bình Phú;

*** Ba loại giấy tờ trên: nộp vào thùng Hồ Sơ Khách Hàng.**

+ 01 phiếu trả giá gián tiếp (vòng 1) đựng trong bì thư dán, ký các mép bì thư và nộp vào **thùng Phiếu Trả Giá**.

Lưu ý: Hồ sơ không được tẩy, xóa; không được sửa đổi. Nếu vi phạm, xem như không hợp lệ.

9. Trường hợp các lô đất còn lại không đấu giá hết (do không có người tham gia đấu giá hoặc không đủ điều kiện đấu giá) sẽ đấu giá liên tục đến khi bán hết cụ thể:

- Thời gian, địa điểm đăng ký tham gia đấu giá và nộp phiếu trả giá: từ 08^h00' đến 16^h00' ngày thứ 4 hàng tuần tại Trụ sở Ban Quản lý DAĐTXD và PT quỹ đất huyện Tuy Phước.

- Thời gian tổ chức cuộc đấu giá tại Ban Quản lý DAĐTXD và PT quỹ đất huyện Tuy Phước: từ 08^h00' ngày thứ 7 hàng tuần.

Mọi chi tiết vui lòng liên hệ:

- Công ty Đấu giá Hợp danh Bình Phú.

Địa chỉ: Số 12 Hoàng Quốc Việt, Tp. Quy Nhơn, tỉnh Bình Định. ĐT: (0256) 3817579.

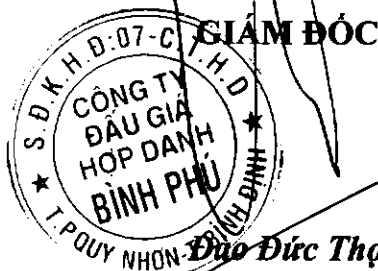
- Ban Quản lý dự án đầu tư xây dựng và Phát triển quỹ đất huyện Tuy Phước.

Địa chỉ: Số 381 Nguyễn Huệ, thị trấn Tuy Phước, huyện Tuy Phước, Bình Định.

- UBND xã Phước Thành và Phước An.

Nơi nhận:

- Ban Quản lý DAĐTXD và PT quỹ đất huyện Tuy Phước;
- Trụ sở UBND xã Phước Thành và Phước An;
- Kính nhờ UBND xã Phước Thành niêm yết tại trụ sở và phát liên tục trên đài truyền thanh xã;
- Kính nhờ Đài phát thanh huyện Tuy Phước phát liên tục trên sóng phát thanh của huyện;
- Niêm yết và lưu hồ sơ Công ty.



PHỤ LỤC LÔ ĐẤT

ĐÁU GIÁ QUYỀN SỬ DỤNG ĐẤT Ở TẠI KHU DÂN CƯ XÃ PHƯỚC AN VÀ PHƯỚC THÀNH, HUYỆN TUY PHƯỚC, BÌNH ĐỊNH

- NGÀY THU HỒ SƠ: 30/09/2020 (Thứ Tư) - tại UBND xã Phước An và xã Phước Thành

- NGÀY ĐÁU GIÁ: 03/10/2020 (Thứ bảy) - tại UBND xã Phước An

(Kèm theo Thông báo đấu giá tài sản số 16/2020/TBDG-TP, ngày 15/09/2020 của Công ty Đấu giá Hợp danh Bình Phú)

Khu đất	Đường	Lô đất số	Diện tích (m ²)	Đơn giá (đồng/m ²)	Giá khởi điểm (đồng/lô)	Bước giá (triệu đồng)	Tiền đặt trước (triệu đồng/lô)	Phí tham gia đấu giá (đồng/lô)	
XÃ PHƯỚC AN	Phía Nam nhà văn hóa - thôn Ngọc Thạnh 2	02	120,0	6.000.000	720.000.000	36	144	500.000	
		04	120,0	6.000.000	720.000.000	36	144	500.000	
		05	120,0	6.000.000	720.000.000	36	144	500.000	
	Phía Tây Bắc bờ tràn đường Bình Sơn - thôn Thanh Huy 2	Trước nhà ông Lê Văn Kế xóm Miếu - thôn An Hòa 2	09	177,5	2.000.000	355.000.000	18	71	200.000
			07	209,4	2.000.000	419.000.000	21	83	200.000
			08	210,2	2.000.000	421.000.000	22	84	200.000
			09	211,1	2.000.000	423.000.000	22	84	200.000
			10	211,7	2.000.000	424.000.000	22	84	200.000
		13	232,8	2.000.000	466.000.000	24	93	200.000	
	XÃ PHƯỚC THÀNH	Khu ngõ Ánh xóm 2 - thôn Bình An 2	01	142,3	2.200.000	314.000.000	16	62	200.000
02			140,3	2.200.000	309.000.000	16	61	200.000	
03			138,3	2.200.000	305.000.000	16	61	200.000	
04			136,2	2.200.000	300.000.000	15	60	200.000	
05			134,2	2.200.000	296.000.000	15	59	200.000	
06			145,3	2.200.000	320.000.000	16	64	200.000	
07			142,6	2.200.000	314.000.000	16	62	200.000	
08			139,2	2.200.000	307.000.000	16	61	200.000	
09			135,9	2.200.000	299.000.000	15	59	200.000	
10			166,8	2.200.000	367.000.000	19	73	200.000	
11			145,0	2.200.000	319.000.000	16	63	200.000	
12			131,4	2.200.000	290.000.000	15	58	200.000	
TỔNG CỘNG		21	3.310,2		8.408.000.000		1.674	5.100.000	

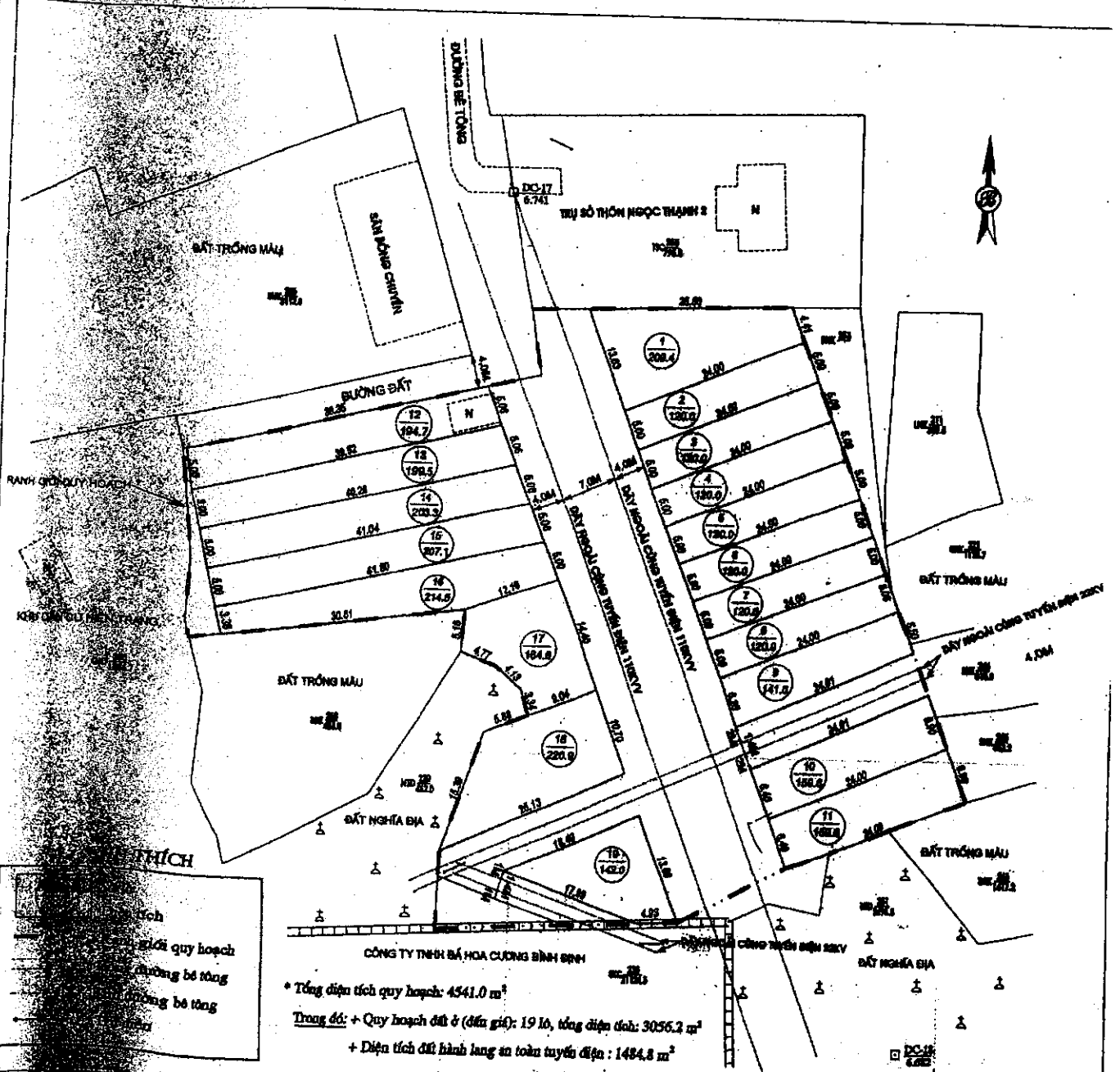
2/2

CỘNG HÒA XÃ HỘI CHỦ NGHĨA VIỆT NAM
Độc lập - Tự do - Hạnh Phúc

BẢN ĐỒ PHÂN LÔ CHI TIẾT

QUY HOẠCH KHU DÂN CƯ NÔNG THÔN NĂM 2017

TẠI XÃ PHƯỚC AN - HUYỆN TUY PHƯỚC - TỈNH BÌNH ĐỊNH
KHU ĐẤT THUỘC TỜ BẢN ĐỒ ĐỊA CHÍNH SỐ: 52 (PHÍA NAM NHÀ VĂN HÓA THÔN NGỌC THẠNH 2)
TỶ LỆ: 1/500



THÍCH

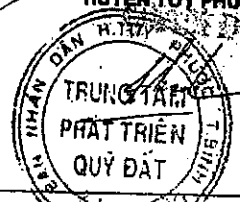
- Ranh giới quy hoạch
- Ranh giới địa chính
- Đường bê tông
- Đường bê tông nhựa
- Đường đất

* Tổng diện tích quy hoạch: 4541,0 m²
Trong đó: + Quy hoạch đất ở (đền giá): 19 lô, tổng diện tích: 3056,2 m²
+ Diện tích đất hành lang an toàn tuyến điện: 1484,8 m²

Phước An, ngày 7 năm 2018
Tuy Phước, ngày tháng năm 2018
Tuy Phước, ngày tháng năm 2018
Tuy Phước, ngày tháng năm 2018

TRUNG TÂM PHÁT TRIỂN QUỸ ĐẤT
PHÒNG KINH TẾ VÀ HẠ TẦNG
HUYỆN TUY PHƯỚC
HUYỆN TUY PHƯỚC

TRUNG TÂM PHÁT TRIỂN QUỸ ĐẤT
PHÒNG KINH TẾ VÀ HẠ TẦNG
HUYỆN TUY PHƯỚC
HUYỆN TUY PHƯỚC



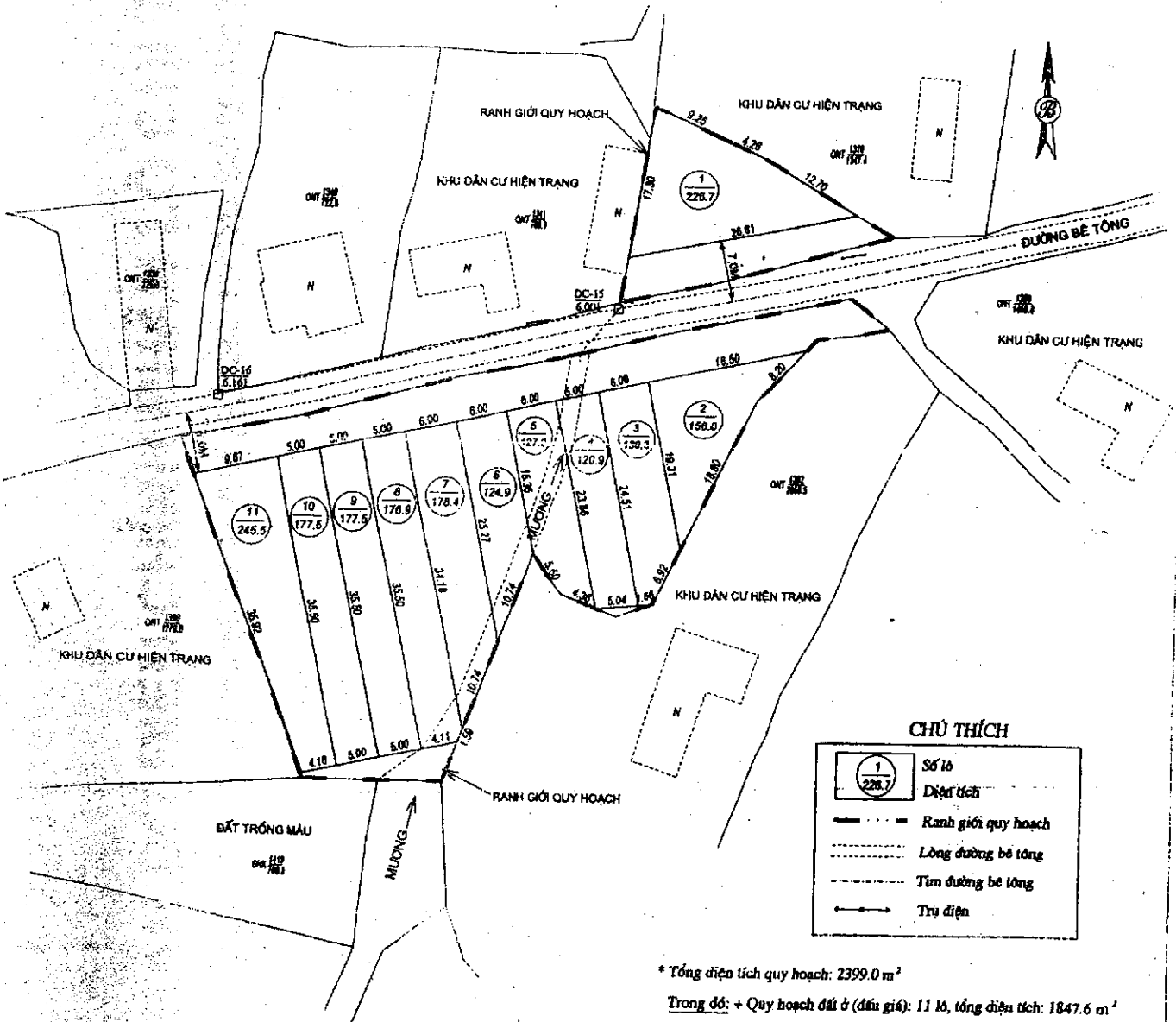
BẢN ĐỒ PHÂN LÔ CHI TIẾT

QUỸ HOẠCH KHU DÂN CƯ NÔNG THÔN NĂM 2017

TẠI XÃ PHƯỚC AN - HUYỆN TUY PHƯỚC - TỈNH BÌNH ĐỊNH

KHU ĐẤT THUỘC TỜ BẢN ĐỒ ĐỊA CHÍNH SỐ: 22 (TRƯỚC NHÀ LÊ VĂN KẾ THÔN AN HÒA 2)

TỶ LỆ: 1/500



* Tổng diện tích quy hoạch: 2399.0 m²

Trong đó: + Quy hoạch đất ở (đất giá): 11 lô, tổng diện tích: 1847.6 m²

+ Diện tích đất giao thông: 551.4 m²

Phước An, ngày 23 tháng 12 năm 2017

UBND XÃ PHƯỚC AN

CHỦ TỊCH

Tuy Phước, ngày 25 tháng 12 năm 2017

TRUNG TÂM PHÁT TRIỂN QUỸ ĐẤT
HUYỆN TUY PHƯỚC

Tuy Phước, ngày 25 tháng 12 năm 2017

PHÒNG KINH TẾ & HẠ TẦNG
HUYỆN TUY PHƯỚC

PHÒNG PHONG

Tuy Phước, ngày 25 tháng 12 năm 2017

UBND HUYỆN TUY PHƯỚC

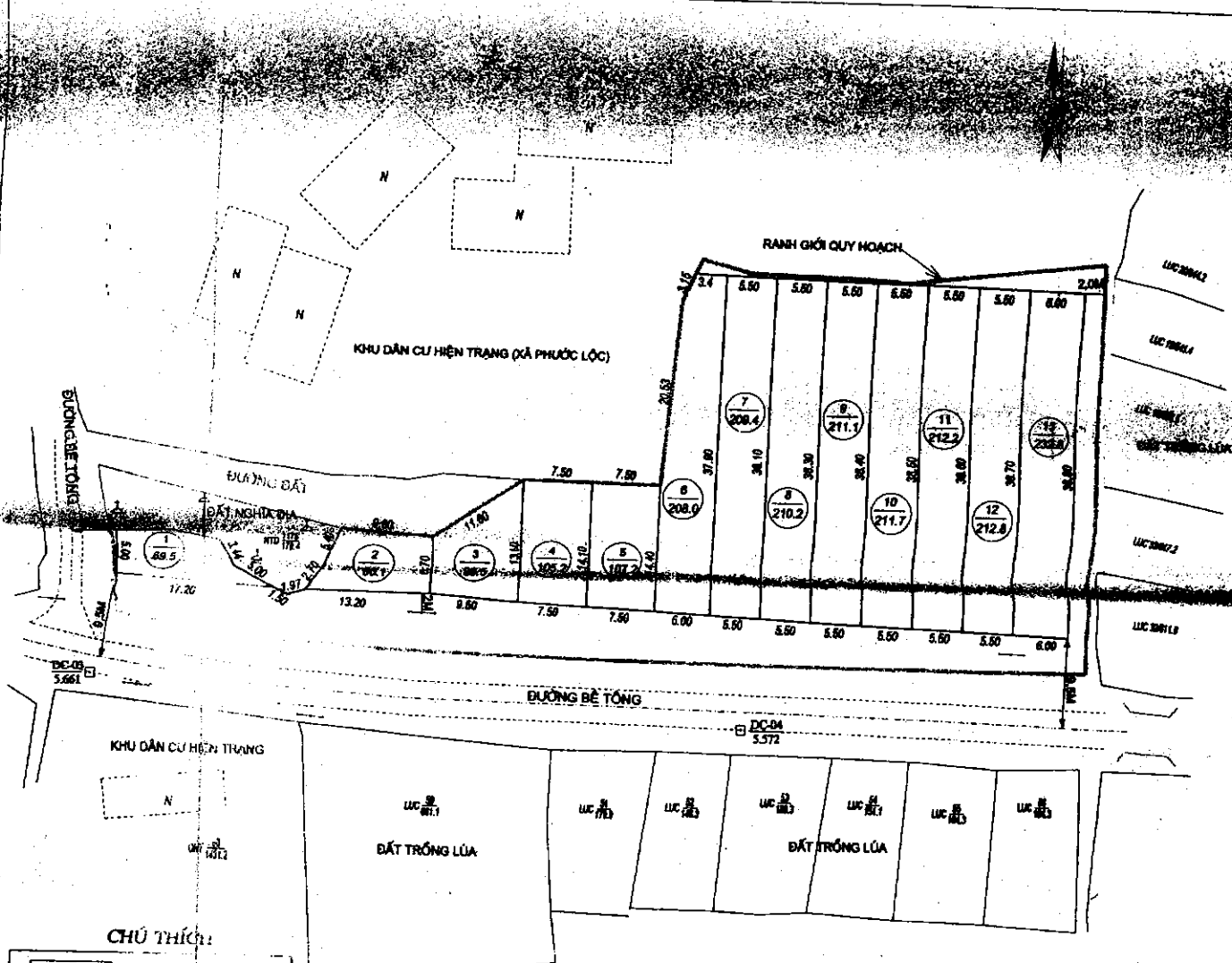
CHỦ TỊCH



Nguyễn Đình Thuận

CỘNG HÒA XÃ HỘI CHỦ NGHĨA VIỆT NAM

TẠI XÃ PHƯỚC AN - HUYỆN TUY PHƯỚC - TỈNH BÌNH ĐỊNH
 KHU ĐẤT THUỘC TỜ BẢN ĐỒ ĐỊA CHÍNH SỐ: 7 (PHÍA TÂY BỜ TRẦN CỬ ĐƯỜNG BÌNH SƠN, THÔN THANH HUY 2)
 TỶ LỆ: 1/500



CHÚ THÍCH:

- Số lô
- Diện tích
- Ranh giới quy hoạch
- Läng đường bê tông
- Trờ đường bê tông
- Trờ diện

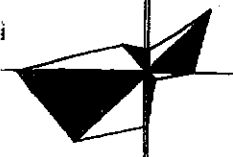
* Tổng diện tích quy hoạch: 2910.0 m²
 Trong đó: + Quy hoạch đất ở (đều giá): 13 lô, tổng diện tích: 2168.7 m²
 + Diện tích đất giao thông: 741.3 m²

Tuy Phước, ngày tháng năm 201
 PHÓNG KINH TẾ VÀ HẠ TẦNG
 HUYỆN TUY PHƯỚC
 KT. TRƯỞNG PHÒNG
 PHÓ TRƯỞNG PHÒNG
 Phan Khắc Pử

Tuy Phước, ngày tháng năm 201
 TRUNG TÂM PHÁT TRIỂN QUỸ ĐẤT
 HUYỆN TUY PHƯỚC
 NGUYỄN ĐÌNH THỌ

Tuy Phước, ngày tháng năm 201
 PHÓNG KINH TẾ VÀ HẠ TẦNG
 HUYỆN TUY PHƯỚC
 KT. TRƯỞNG PHÒNG
 PHÓ TRƯỞNG PHÒNG
 Trần Văn Nhựt

Tuy Phước, ngày tháng năm 201
 UBND HUYỆN TUY PHƯỚC
 CHỦ TỊCH
 Nguyễn Đình Thọ



TỶ LỆ XÍCH 0 1 2 3 4 5 6
1CM = 5M

CHỮ TÍCH



Nguyễn Đình Thuận
PHÒNG KINH TẾ VÀ TÀI CHÍNH
D. NGỌC CANG
CHỦ TỊCH
LÊ VĂN ĐỒNG

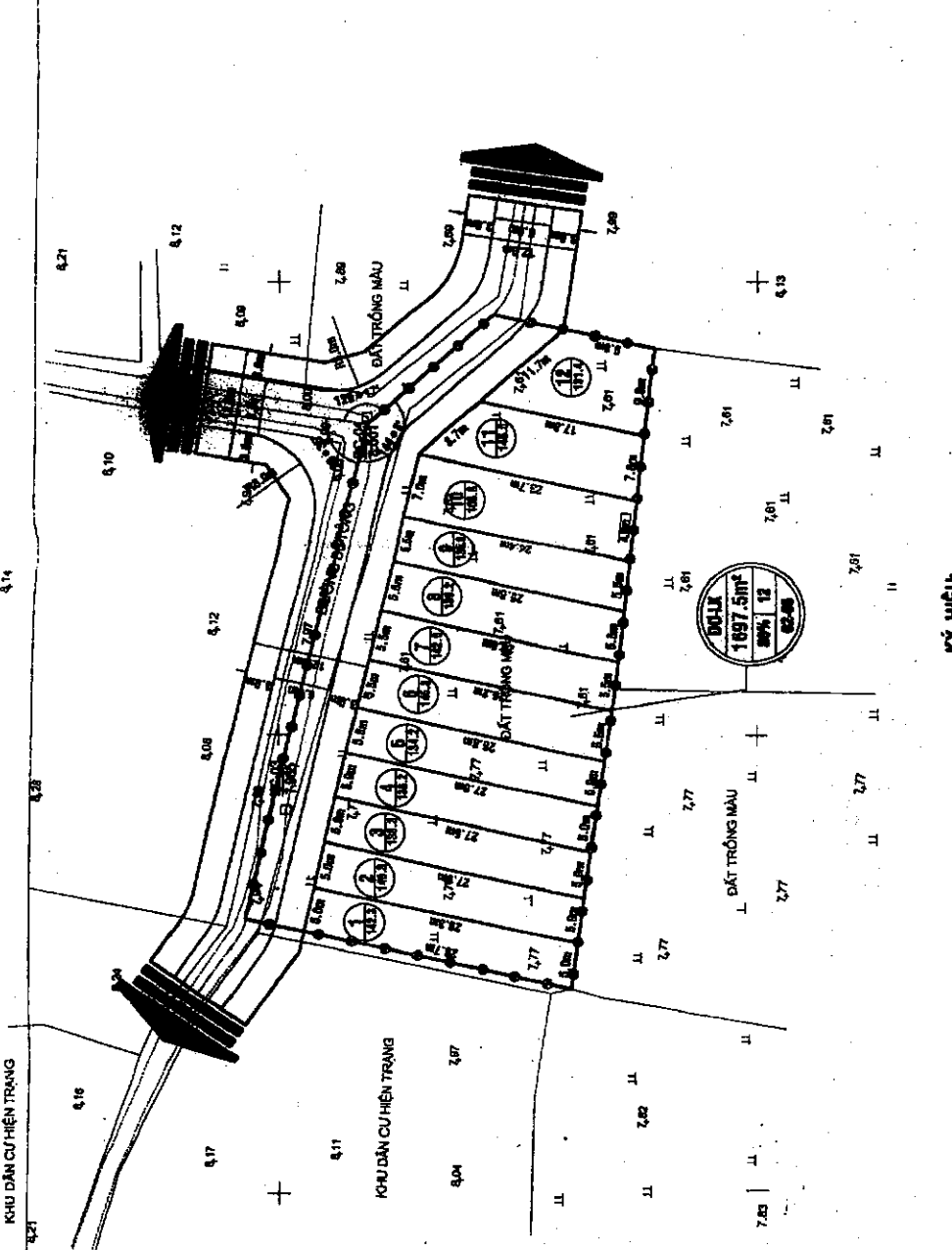
QUY HOẠCH CHI TIẾT XÂY DỰNG TỶ LỆ 1/500
CÁC ĐIỂM DẪN CỞ TẠI XÃ PHƯỚC THÀNH,
HUYỆN TUYÊN PHƯỚC

VỊ TRÍ 01 - KINH MỘT ANH XOM 3 THƯỚC THON BINH AN 2,
XÃ PHƯỚC THÀNH, HUYỆN TUYÊN PHƯỚC
ĐƠN VỊ: XÃ PHƯỚC THÀNH, HUYỆN TUYÊN PHƯỚC, THỜI ĐIỂM 01/01/2011

TÊN BẢN VẼ
**BẢN ĐỒ QUY HOẠCH
TỔNG MẶT BẰNG SỬ DỤNG ĐẤT**

KT MẶT BẰNG / M	TỶ LỆ 1/500	THÁNG 11 / 2011
THỂ MẠCH	KT. MẶT BẰNG SỬ DỤNG ĐẤT	
THUYẾT KẾ		
CHỦ TỊCH THUYẾT KẾ		
CHỦ MẠCH		
CHỦ TỊCH CHỈ ĐẠO		
CHỦ MẠCH CHỈ ĐẠO		
THỜI ĐIỂM		

CỘNG HÒA XÃ HỘI CHỦ NGHĨA VIỆT NAM
HỘI QUỶ NHÂN DÂN VIỆT NAM



KÝ HIỆU:

- 1: SỐ THỜ TỰ LỘ ĐẤT
- 2: DIỆN TÍCH LỘ ĐẤT
- 3: MẶT BẰNG XÂY DỰNG TẦNG ĐA
- 4: ĐẤT Ở PHÂN LỘ LIÊN KẾ
- 5: BIÊN GIỚI QUY HOẠCH
- 6: BIÊN GIỚI THÔNG

BẢNG CÂN BẰNG SỬ DỤNG ĐẤT

STT	LOẠI ĐẤT	DIỆN TÍCH	TỶ LỆ
01	ĐẤT Ở PHÂN LỘ LIÊN KẾ (12 LÔ)	1697,5m ²	79,0%
02	ĐẤT GIAO THÔNG - HKT	450,9m ²	21,9%
03	TỔNG CỘNG	2148,4m ²	100%